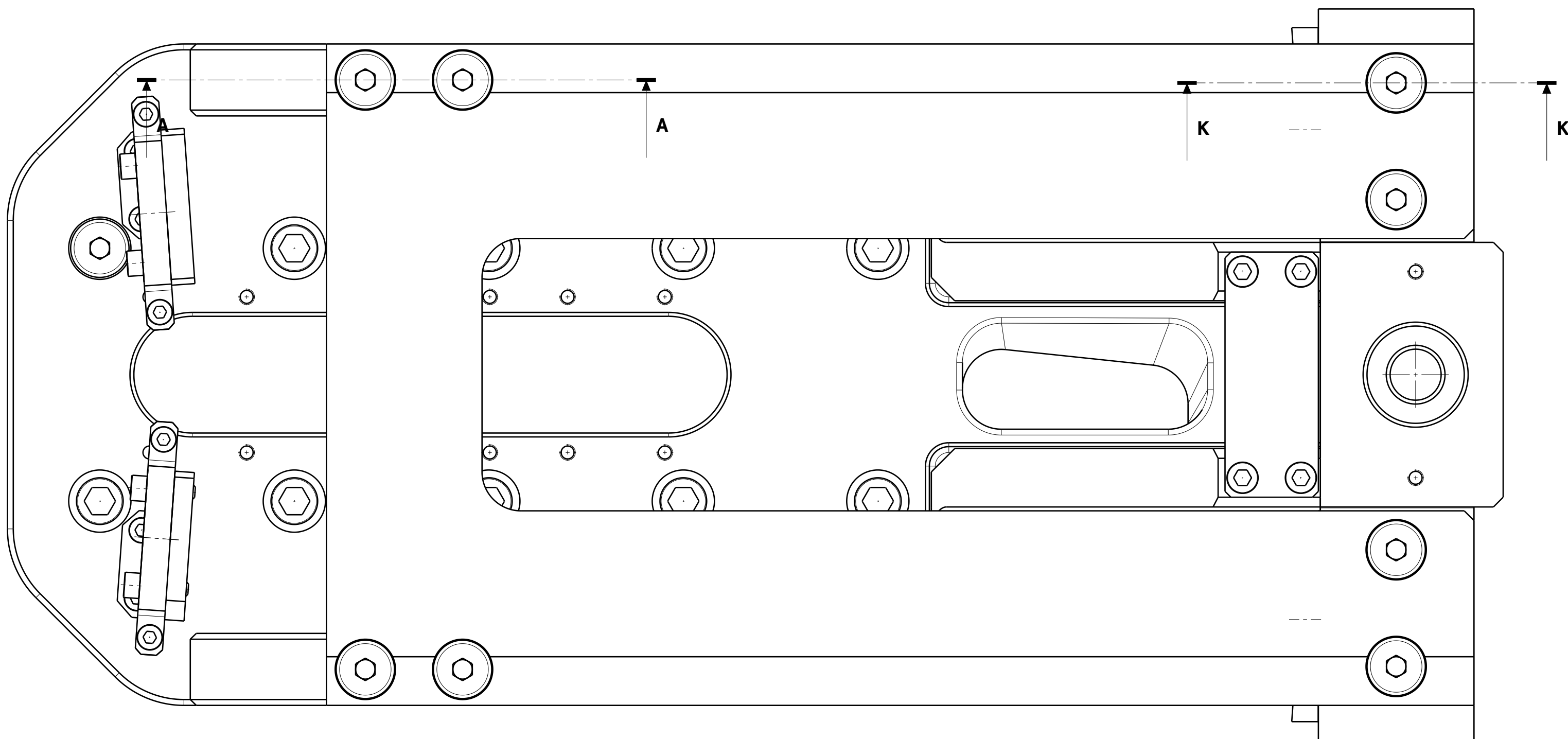
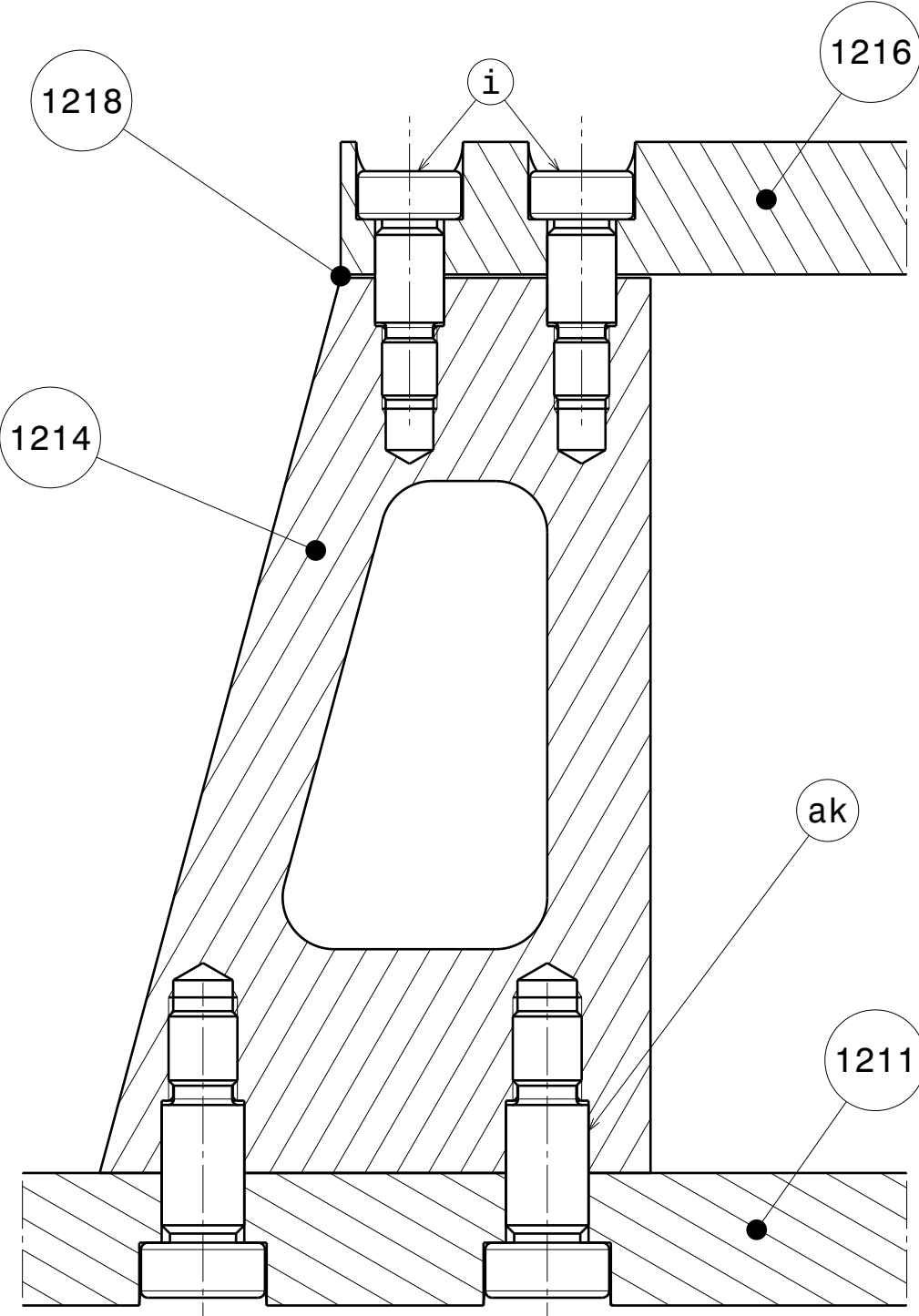


Vue de dessous

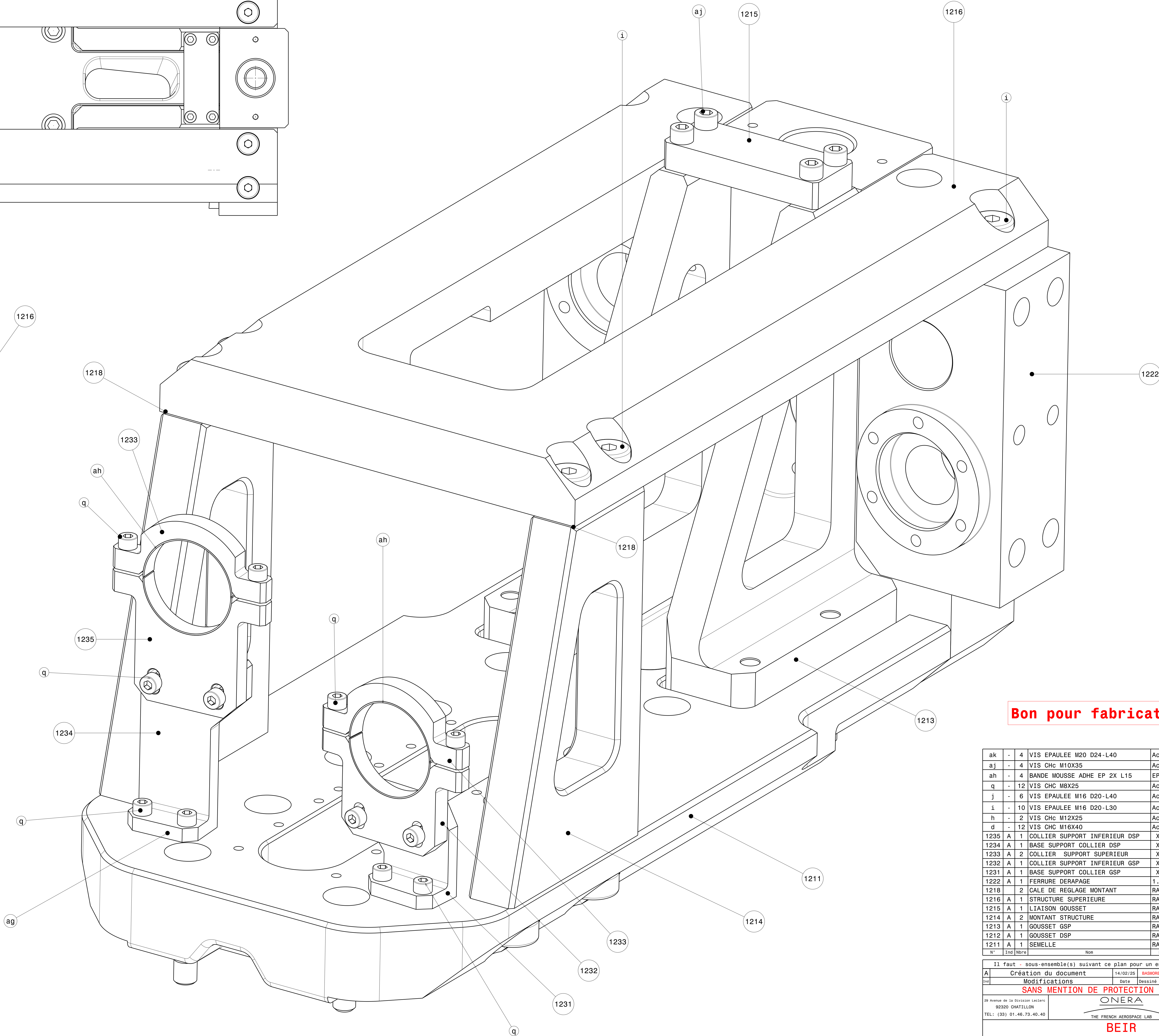
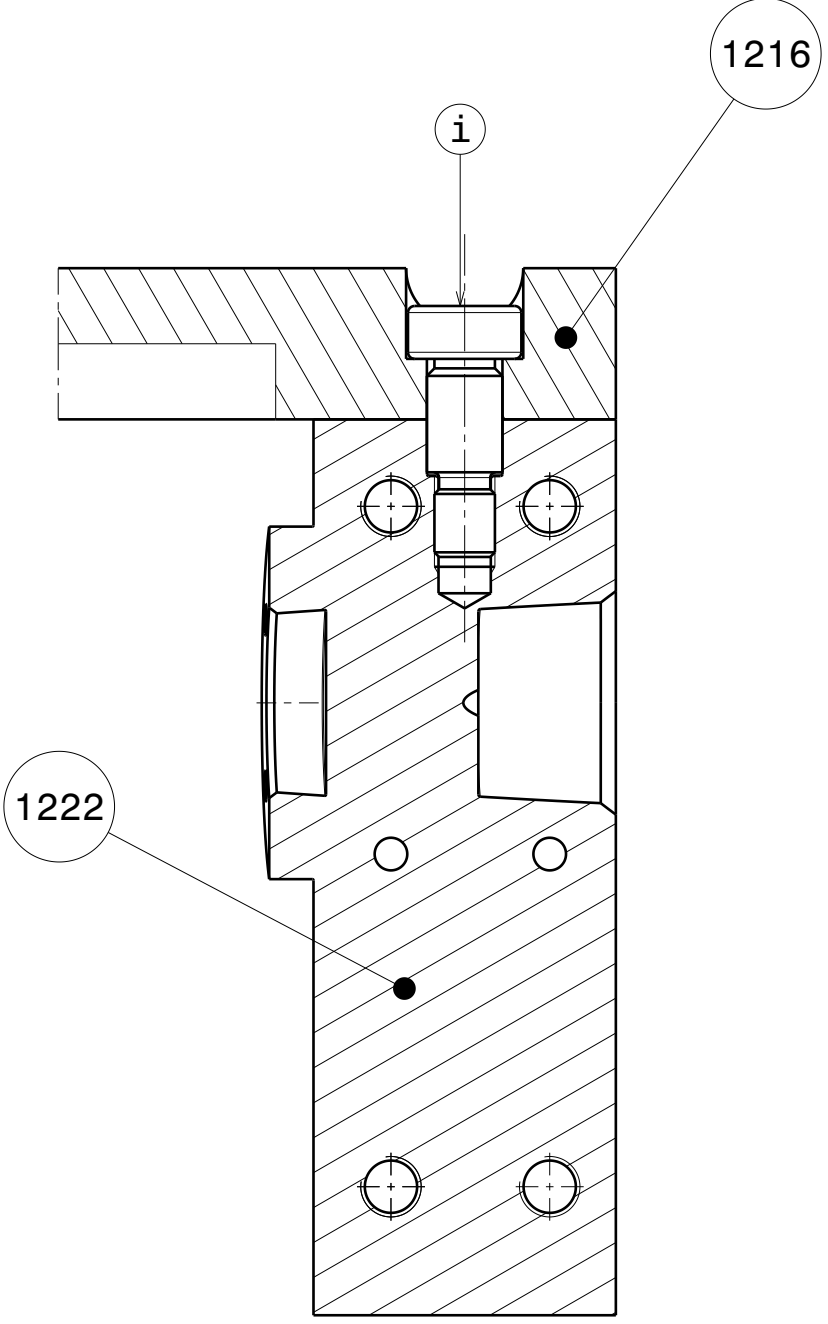


Vue isométrique
Echelle : 1:1

Coupe A-A




Coupe K-K



Bon pour fabrication

ak	-	4	VIS EPAULEE M20 D24-L40	Acier	-	E. MAURIN Ref 31-520-20-40
aj	-	4	VIS CHC M10X35	Acier	Classe 8.8	-
ah	-	4	BANDE MOUSSE ADHE EP 2X L15	EPDM	70 SHORE	Azur caoutchou
q	-	12	VIS CHC M8X25	Acier	Classe 8.8	-
j	-	6	VIS EPAULEE M16 D20-L40	Acier	Classe 12.9	Normaion Ref 07534-20x40
i	-	10	VIS EPAULEE M16 D20-L30	Acier	Classe 12.9	E. Maurin ref 31-520-16-30
h	-	2	VIS CHC M12X25	Acier	Classe 12.9	-
d	-	12	VIS CHC M16X40	Acier	Classe 8.8	-
1235	A	1	COLLIER SUPPORT INFRIEUR DSP	XC 45	-	-
1234	A	1	BASE SUPPORT COLLIER DSP	XC 45	-	-
1233	A	2	COLLIER SUPPORT SUPERIEUR	XC 45	-	-
1232	A	1	COLLIER SUPPORT INFRIEUR GSP	XC 45	-	-
1231	A	1	BASE SUPPORT COLLIER GSP	XC 45	-	-
1222	A	1	FERRURE DERAPAGE	1.4418	-	-
1218	2	CALE DE REGLAGE MONTANT	RAMAX-HH	-	-	-
1216	A	1	STRUCTURE SUPERIEURE	RAMAX HH	-	-
1215	A	1	LIAISON GOUSSET	RAMAX HH	-	-
1214	A	2	MONTANT STRUCTURE	RAMAX HH	-	-
1213	A	1	GOUSSET GSP	RAMAX HH	-	-
1212	A	1	GOUSSET DSP	RAMAX HH	-	-
1211	A	1	SEMELLE	RAMAX HH	-	-
W	Ind	Ind	Non	Matériau	Traitement	Protection

Il faut - sous-ensemble(s) suivant ce plan pour un ensemble S1MA.8.15027.1200															
A		Création du document		14/02/25		BASMOREAU		NEVEU		LECORTE					
C		Modifications		Date		Dessiné par		Vérifié par		Approuvé par					
SANS MENTION DE PROTECTION										Masse unitaire: 220 kg					
28 Avenue de la Direction Générale 92320 CHATELAIN						ONERA THE FRENCH AEROSPACE LAB			Bureau d'Etudes DSIM-TCS						
TEL: (33) 01-46-73-40-40									FAX: (33) 01-46-73-41-44						
BEIR															
STRUCTURE AVANT NON PESEE BASE															
Ce plan, propriété de l'Onera ne peut être obtenu, reproduit ou communiqué sans son autorisation.															
A0		ECH: 1/2		Maquette au:				CAG/CAU		DSIM-TCS		S1MA.8.15027.1210		A	
								CAG/CAU		DSIM-TCS		Planche: 2/2			